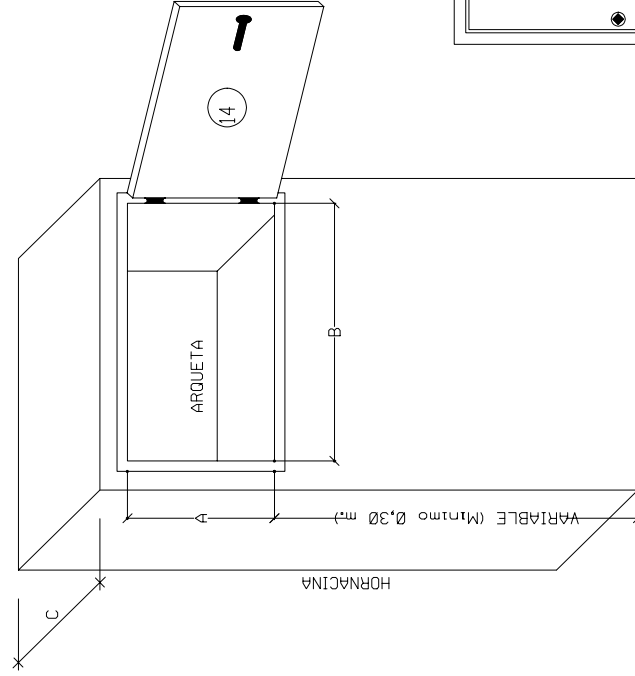
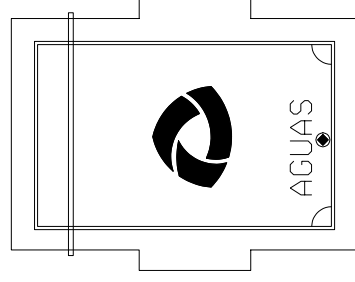


N.º	DESIGNACION
1	TUBERIA
2	COLLARIN DE FUNDICION DUCTIL
3	VALVULA ESFERA (rosca gas macho/hembra)
4	ENLACE MACHO EN LATON FORJADO
5	TUBERIA POLIETILENO (baja densidad 10 atms.)
6	ENLACE HEMBRA EN LATON FORJADO
7	LLAVE ESCUADRA (con dispositivo antirretorno)
8	MANGUITO CONEXION (rosca izquierda-derecha)
9	CONTADOR Y RACOR DE CONTADOR
10	ENLACE HEMBRA Y RACOR PARA CONTADOR
11	TUBERIA POLIETILENO (baja densidad 10atms.)
12	ENLACE MACHO EN LATON FORJADO
13	VALVULA DE CORTE (METAL)
14	TRAMPILLA ARQUETA (Normalizada)



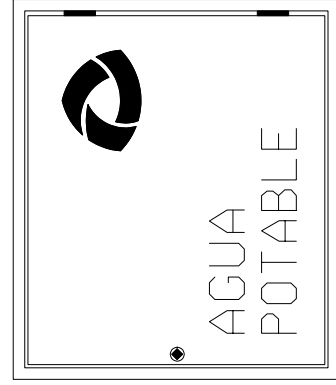
DIMENSIONES ARQUETA

CALIBRE CONTADOR	TRAMPILLA POLIESTER			TRAMPILLA METALICA		
	A	B	C	A	B	C
013, 015, 020	0,25	0,35	0,20	0,13	0,15, 0,20	0,31
025, 030, 040	0,30	0,45	0,30	0,25, 0,30, 0,40	0,45	0,55

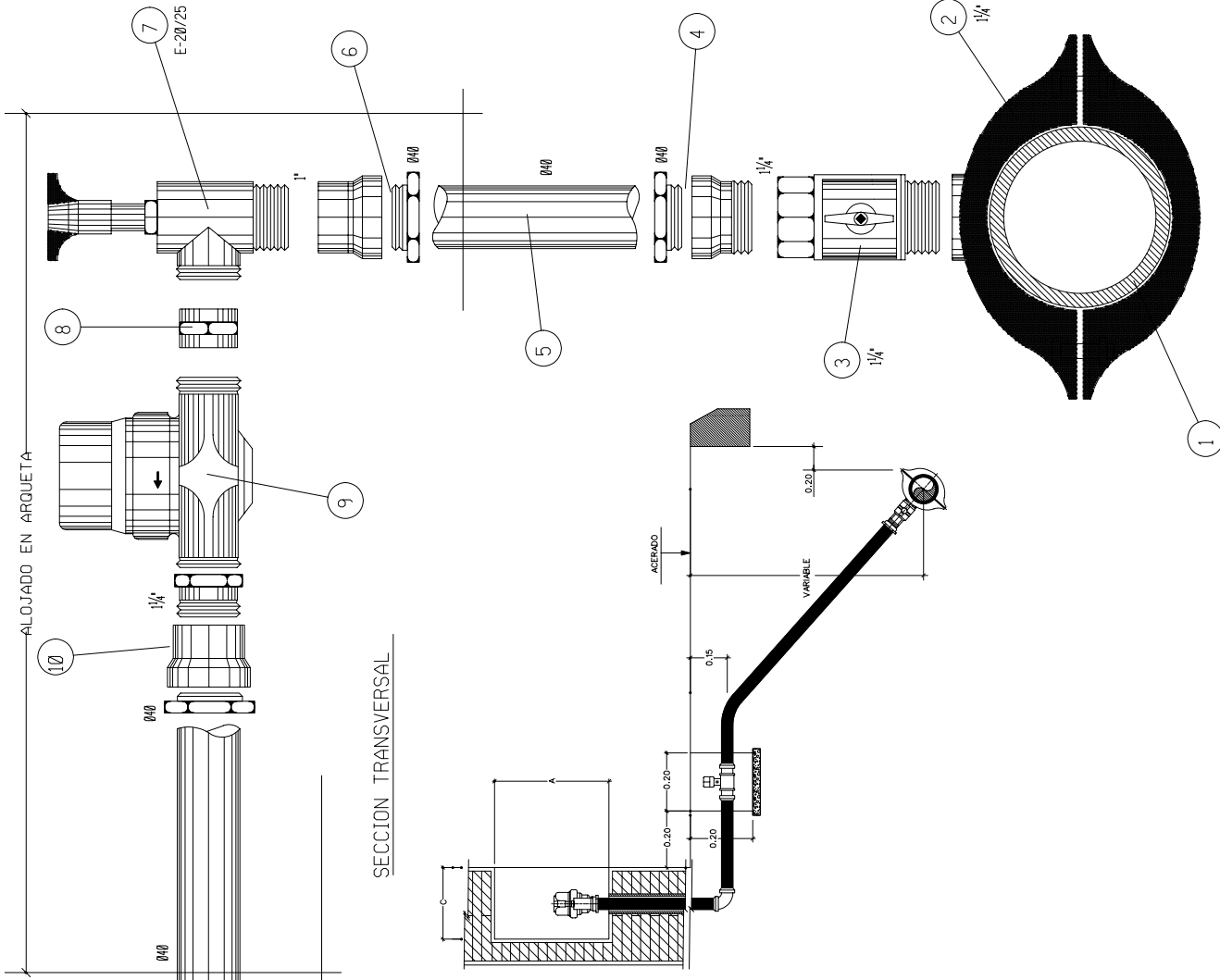


TRAMPILLA VALVULA ESFERA
(Colocada en acerado)

DIMENSIONES 0,20x0,13



TRAMPILLA ARQUETA



SECCION TRANSVERSAL

ALOJADO EN ARQUETA

ACONDICIONAMIENTO Y MEJORA DE
LAS INSTALACIONES DE CONTADORES

N.º 3

FECHA:
ABRIL 2005

ALJARAFESA
EMPRESA MANCOMUNADA DEL ALJARAFE

ESQUEMA DE ACOMETIDA
CONTADOR 025m.m.