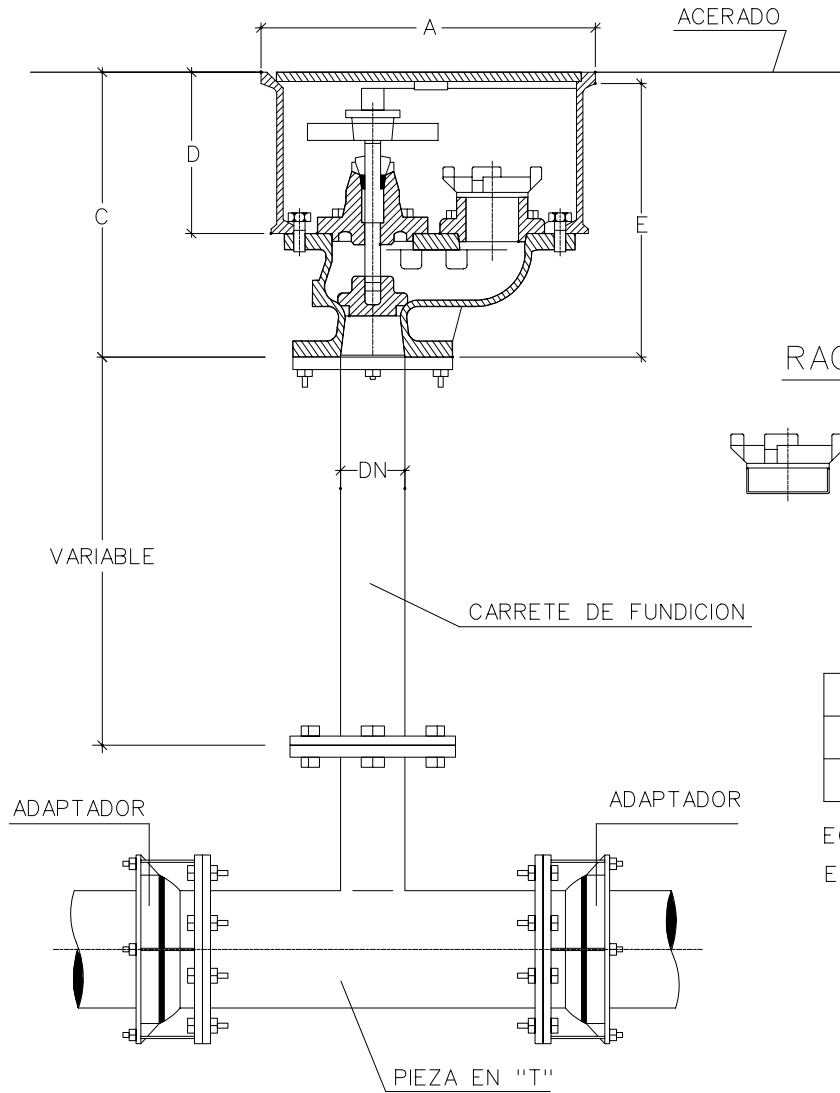
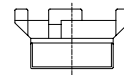


DETALLE DEL MONTAJE



RACOR ENCHUFE RAPIDO



TIPO BARCELONA

70 _____
100 _____

DN 80
DN 80

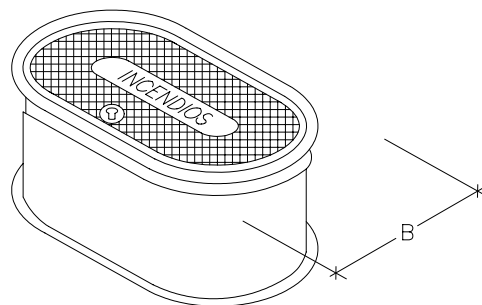
DN	A	B	C	D	E(1)	E(2)
80	385	250	345	195	318	362
100	420	250	360	210	345	398

E(1) Válvula cerrada

E(2) Válvula abierta

MATERIALES

Arqueta, cuerpo y cabeza GG-25
Tapa _____ GGG-50
Cierre prensaestopa E.P.D.M.



DETALLE ARQUETA



ALJARAFESA
EMPRESA MANCOMUNADA DEL ALJARAFE

HIDRANTE
(EN ACERADO)